

Uno er et ultrakompakt alt-i-ett-hus, kontrollerenhet og er lett utskiftbar strømforsyning til Focus belysningsystem for havmerder. Uno, som er designet og produsert i Australia, er usedvanlig robust, men likevel slank og lett og har avanserte funksjoner tillagte sikkerhetsfunksjoner, inkludert laksepassende myk start og stopp innebygd.

FJERNSTYRING

Uno er montert på burskinnen for å minimere utstyr inne i merden, og tillater dermed optimal beskyttelse og brukervennlighet av utstyret.

BRUKSOMRÅDER

- Havbruk
- Marinkultur
- Fotoperiodmanipulasjon



Uno er designet utelukkende for Focus belysningsystem for havmerder.



PRODUKTKODE	STANDARD SPESIFIKASJON
UNO	Uno eksternt hus for Focus belysningsystem for havmerder

SPESIFIKASJONER

STRØM

Inngangsspenning: 90-305 Vac (Eller 127-250Vdc Hvis DC primær)
Hver enhet trekker maksimalt 600W

MATERIALE & BESKYTTELSESKLASSE

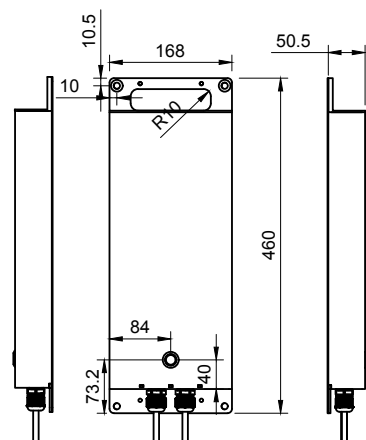
Ytre fysisk barriere:
6061 Aluminiumshus

Indre barriere:
Inntrengningsbeskyttelse til IP68

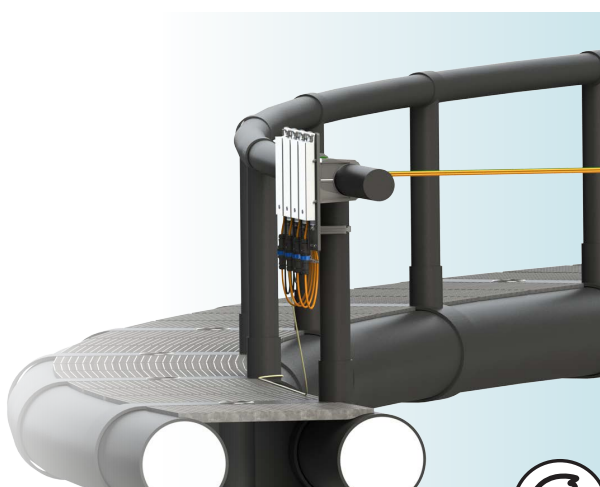
KONTROLL

Innebygd kontrollert med blå indikatorlampe
Auto 30 min. myk start og manuell myk stopp.
Innebygd sekundær spenningsmonitor

VEKT
5,2 kg



Uno dimensjoner
Alle mål i millimeter (mm)



UNO

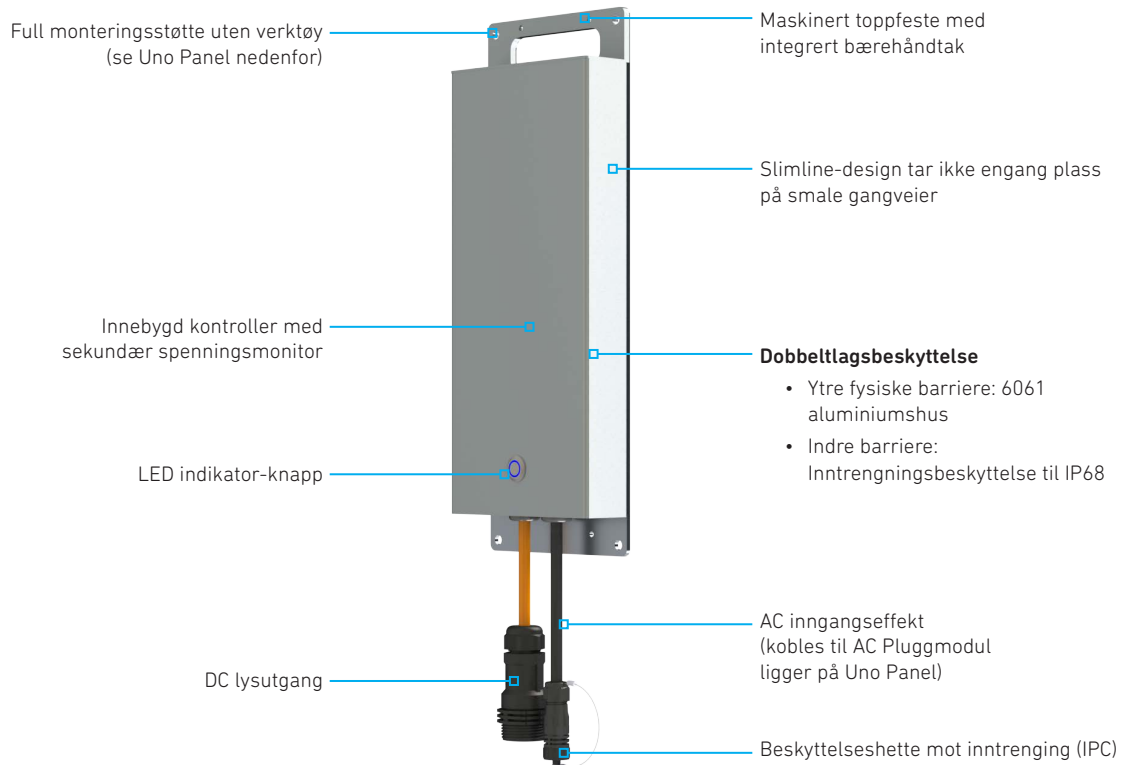
**Kraftig ytelse.
Uten tunge løft.**

Velkommen til Uno: ditt slanke, lette, fjernkontrollerte utstyr som er konstruert for havmerden og designet utelukkende for å kontrollere og slå på Focus belysningssystemet ditt.

Uno er bygget utrolig solid, er plug & play og inkluderer mykt start / stop samt en smart DC spenningsmonitor. Spør oss mer.

Fjernkontrollert utstyr som er både lett og har høy ytelse - akkurat som ditt Focus belysningsystem for havmerder.





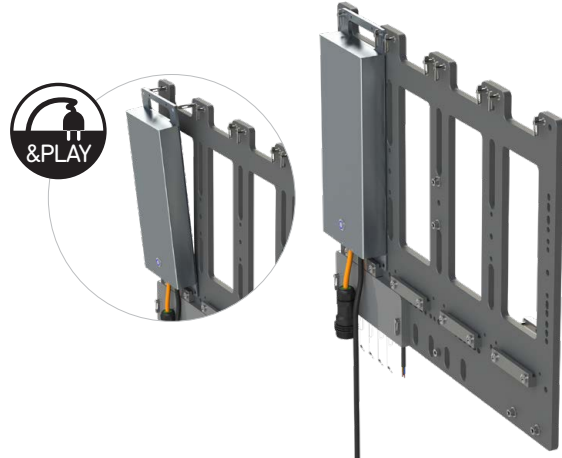
INSTALLASJON

UNO PANEL

- Monter eller bytt uten verktøy når den brukes med Uno Panel.
- Påmonteres totalt 4 Uno-hus
- Brakettløsninger tilgjengelig for HDPE og stålpinner.
- HDPE oppgradering for eldre modeller: Adapter tilgjengelig for å montere et Uno-panel på en eldre H-MBP monteringsbrakett

AC PLUGGMODULER

- Valg av to enheter klare til å koble til* pluggkorttyper som gir vekselstrøm installasjonsalternativer (*Pluggmodul leveres uten kontakt).

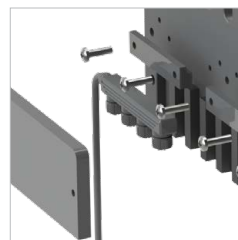


Uno Panel gir raskt og enkelt verktøyfritt erstatning av Uno enheter etter behov.



Over: Pluggmodul UP-PB-2 (venstre) og UP-PB-4 (høyre)

AC pluggmoduler (høyre) tilgjengelig. Uno Panel kan holde enten et enkelt 4-stikkontaktters modul eller to 2-uttaks pluggmodul.



1 x 4 stikkontaktmodul



2 x 2 stikkontaktmodul